

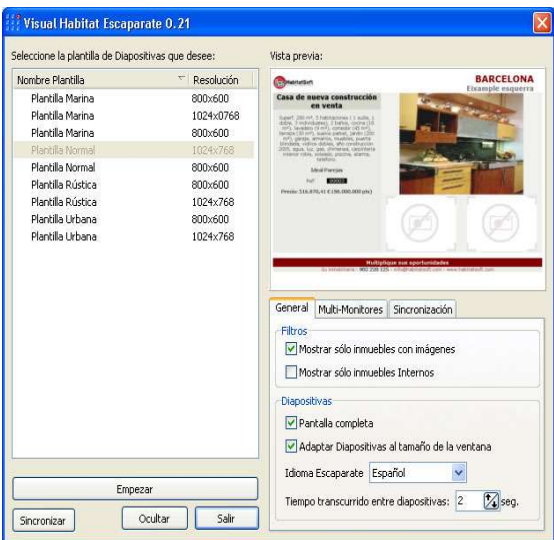


¿Qué puedo hacer?

Desde el módulo de diapositivas, usted podrá dar un toque más atractivo y visual a su escaparate, mejorando de esta manera su publicidad de manera interactiva. Podrá elegir entre una variedad de plantillas creadas en varias resoluciones para su monitor dando así un mejor aspecto.



Pulse en el **Módulo de Diapositivas** para acceder al interfaz del escaparate. Si es la primera vez que accede, deberá indicar **Ok** para poder sincronizar los inmuebles y las imágenes con su base de datos.



Marque en la plantilla que desea para el escaparate y las opciones que quiera mostrar así como el tiempo entre diapositivas.

Esta es la muestra de la diapositiva según la plantilla y tamaño elegido

