



## ¿Cómo cambiar la resolución de pantalla?

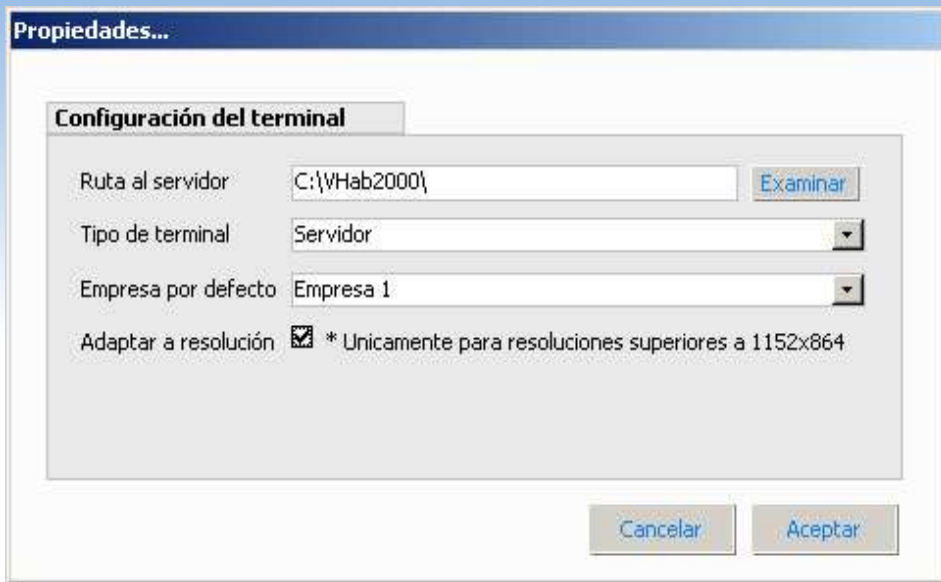
El programa HabitatSoft Gestión Inmobiliaria le permite configurar la pantalla de manera que pueda adaptar la resolución a pantalla completa desde el **Módulo de Configuración**.



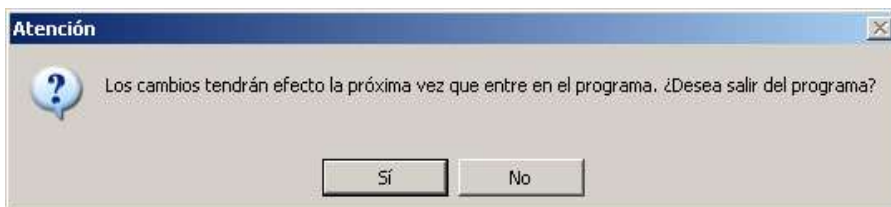
Pulse en **Configuración** para acceder a las opciones del programa.



Pulse en **Configurar Terminal**



Deberá marcar la opción **Adaptar a resolución** y a continuación pulse en **Aceptar**.



Pulse en **Sí** para confirmar el cambio de resolución y a continuación el programa **HabitatSoft Gestión Inmobiliaria** se cerrará indicando si desea hacer una copia de seguridad, en caso de ser el único usuario con el programa en funcionamiento.

A continuación pulse en el icono de **HabitatSoft Gestión Inmobiliaria** y ya podrá disfrutar de toda la resolución a pantalla completa.

**Para resoluciones de pantalla 800x600 píxeles, deberá cambiar la resolución de pantalla de Windows.**

**Pulse en el siguiente enlace donde siguiendo los pasos podrá cambiar la resolución**

<http://www.microsoft.com/spain/accesibilidad/training/windowsxp/screenresolution.aspx>

Para más información sobre el funcionamiento pulse:

